

# IMMEUBLES D'HABITATIONS EN PPE RUE DU PORT À ROLLE

Réalisation : 2009 - 2010

1180 Rolle

## Rénovation, nouvelle construction

### Maître de l'ouvrage

Deslarzes Architectes SA  
1170 Aubonne

### Architectes

Deslarzes Architectes SA  
Rue de l'Hôtel de Ville 2  
1170 Aubonne  
info@deslarzes.ch

### Planification générale

Pragma Partenaires  
1007 Lausanne  
info@pragma-sa.ch

### Ingénieur civil

Perret-Gentil + Rey &  
Associés SA  
1400 Yverond-les-Bains  
pgray@ingenieurs.ch

### Ingénieurs CV

Cofely SA  
1018 Lausanne  
lausanne@axima.ch

### Géomètre

Belotti Daniel  
1180 Rolle  
belotti@geometre-rolle.ch

### Maçonnerie

**PERRIN FRERES SA**  
1260 Nyon  
T. 022 354 43 43

### Paysagistes

**BOLLIGER JARDINS SARL**  
1175 Lavigny  
T. 021 808 69 40

### Maçonnerie, béton armé

**GUIGNARD – ZBINDEN SA**  
1176 St-Livres  
T. 021 808 58 08

### Installations sanitaires

**TECHNOLOGIE SANITAIRE  
PERRET SA**  
1010 Lausanne  
T. 021 331 26 26

### Installations électriques

**CHAILLET SA ELECTRICITE**  
1305 Penthelaz  
T. 021 861 34 27

### Charpente

**CHRISTEN SA**  
1175 Lavigny  
T. 021 808 57 72

### Echafaudages

**ECHAMI ECHAFAUDAGES SA**  
1214 Vernier  
T. 022 341 00 67

### Ferblanterie, couverture

**PRO-TOIT SA**  
1169 Yens  
T. 021 800 41 33

### Etanchéité

**TECTON ETANCHEITE SA**  
1029 Villars-Ste-Croix  
T. 021 706 44 88

Photos: Charles Robert



### SITUATION - HISTORIQUE

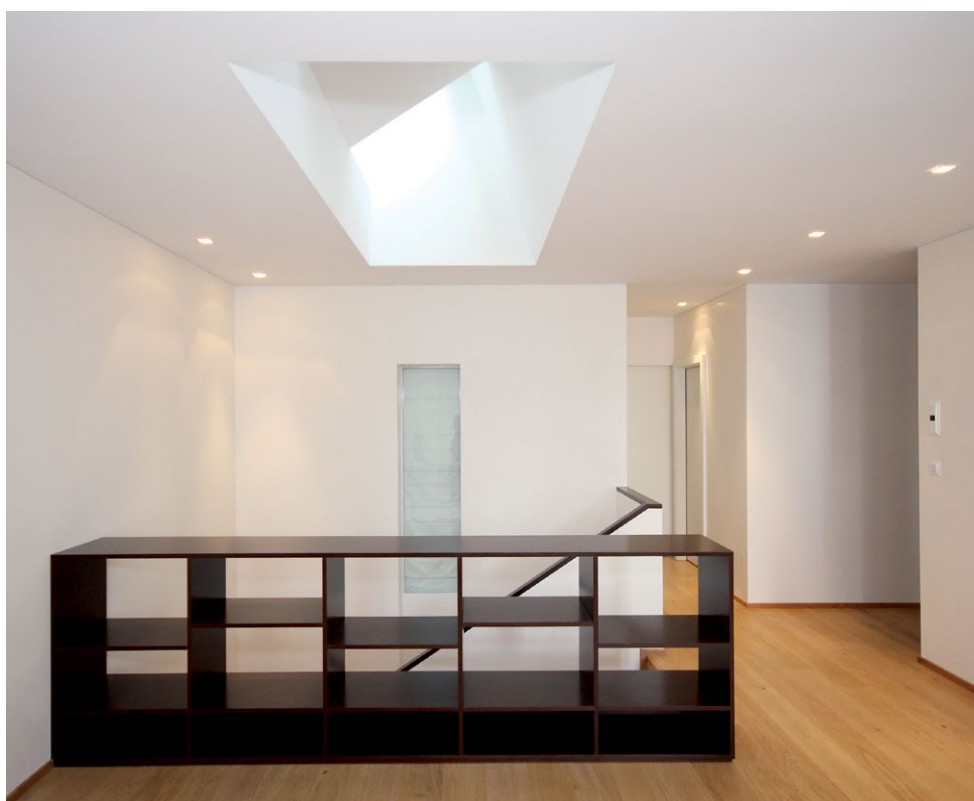
A Rolle, dans un secteur urbain sensible et protégé, un nouvel ensemble résidentiel vient d'être achevé. Situés à la rue du Port, une vieille bâtisse en bordure du quai a été totalement restaurée et un nouveau bâtiment a été érigé en amont de la parcelle. Le projet a rencontré un vif soutien, notamment celui de la Société d'art public. L'intégration de ces ouvrages dans le tissu urbain a permis de former une articulation entre deux fronts bâtis, celui de la Grand Rue et celui des maisons mitoyennes caractéristiques de la place du Port. La rue du Port est ainsi ponctuée de deux nouveaux corps de bâtiments, décrochés l'un par rapport à l'autre et invitant à une continuité.





## PROJET

Le programme comprend la création de logements en PPE ainsi que la réintégration d'un salon de coiffure présent à cette adresse depuis longtemps. Chaque appartement bénéficie d'une vue imprenable sur le lac grâce à une typologie développée en duplex. Les logements, de 200 à 250 m<sup>2</sup>, sont hautement équipés et bénéficient à chaque niveau d'une généreuse terrasse. Les finitions intérieures ont été au gré du preneur. Les appartements sont directement accessibles par ascenseur privatif. Les deux bâtiments délimitent un espace privatif, lequel prendra à terme, une allure de patio urbain végétalisé.



Plâtrerie, peinture  
**JAN CH. ET G SARL**  
 1174 Monthérod  
 T. 021 808 66 13

Menuiserie  
**GACHET RUFFIEUX SA**  
 1637 Charmey  
 T. 026 927 12 41

Cuisines  
**TEUTSCHMANN MARC SA**  
 1260 Nyon  
 T. 022 994 04 44

Agencement d'intérieur  
**ACTOFORM SA**  
 1024 Ecublens  
 T. 021 691 02 82

Ascenseurs  
**ASCENSEURS MENETREY SA**  
 1680 Romont  
 T. 026 651 90 70

Chapes  
**ZUCCHET SA**  
 2034 Peseux  
 T. 032 731 86 26

Plâtrerie, peinture  
**VELLOTTI IDEES SARL**  
 1166 Perroy  
 T. 021 808 61 86

Peinture  
**GREGORUTTI SA**  
 1400 Yverdon-les-Bains  
 T. 024 425 82 33

Parquet  
**COPARQ**  
 1080 Les Cullayes  
 T. 021 903 28 38

Carrelages  
**CARRELAGES SASSI SA**  
 1700 Fribourg  
 T. 026 424 65 06

Portes  
**NORBA SA**  
 1610 Oron-la-Ville  
 T. 021 908 00 30

Stores  
**LAMELCOLOR SA**  
 1470 Estavayer-le-Lac  
 T. 026 663 94 94

Isolation façades  
**ARTE FACADES SARL**  
 1022 Chavannes-près-Renens  
 T. 021 635 39 87

Cheminée  
**CHEMINEES-CREATION**  
 1052 Le Mont-sur-Lausanne  
 T. 021 652 94 25

**TRADUTEC SA**  
 1306 Daillens  
 T. 021 808 70 68

Transports  
**HENNY TRANSPORTS & CIE**  
 1180 Rolle  
 T. 021 825 24 24

Nettoyages  
**IN OUT**  
 1026 Denges  
 M. 079 614 99 48

Construction métalliques  
**BIMETAL SA**  
 1950 Sion  
 T. 027 322 11 28